

LEDZARDTC 取付け・取扱い説明書

この度は、お買い上げいただきまして、まことにありがとうございました。
本書はリ・ガードTCの取扱い、及び取付け作業について記載してあります。
取付け前には本書を必ずお読みいただき、正しい取付けを行って下さい。
本説明書に記載されている分解方法、イラスト(画像)、及び作業方法はあくまでも一例です。
車両ごとに脱着方法、取付け方法が異なりますのでお取付けの際はお車の整備要領書等をご確認の上
車両に適した手順で作業を行って下さい。

安全に関する表示

この説明書の中で使用されている記号は、次のようになっています。

△警告、**△注意**、**注記**、**√m アドバイス**のところは、とくにしっかりお読み下さい。

△警告	取付け・取扱い方法を誤った、または守らなかった場合、死亡または重大な傷害につながるおそれがある内容です。
△注意	取付け・取扱い方法を誤った、または守らなかった場合、傷害につながるおそれがある内容です。
注記	取付け・取扱い方法を誤った、または守らなかった場合、物的損害につながるおそれがある内容です。
√m アドバイス	この用品のために守っていただきたいこと、または知っておくと便利な内容です。

適用車種および適用年式

60系ハリアー後期車両専用品

車種名 トヨタ 60ハリアー

年式 2017.06-2020.06

型式 ZSU60W/ZSU65W/ASU60W/ASU65W

※注 GR スポーツ除く

推奨準備工具



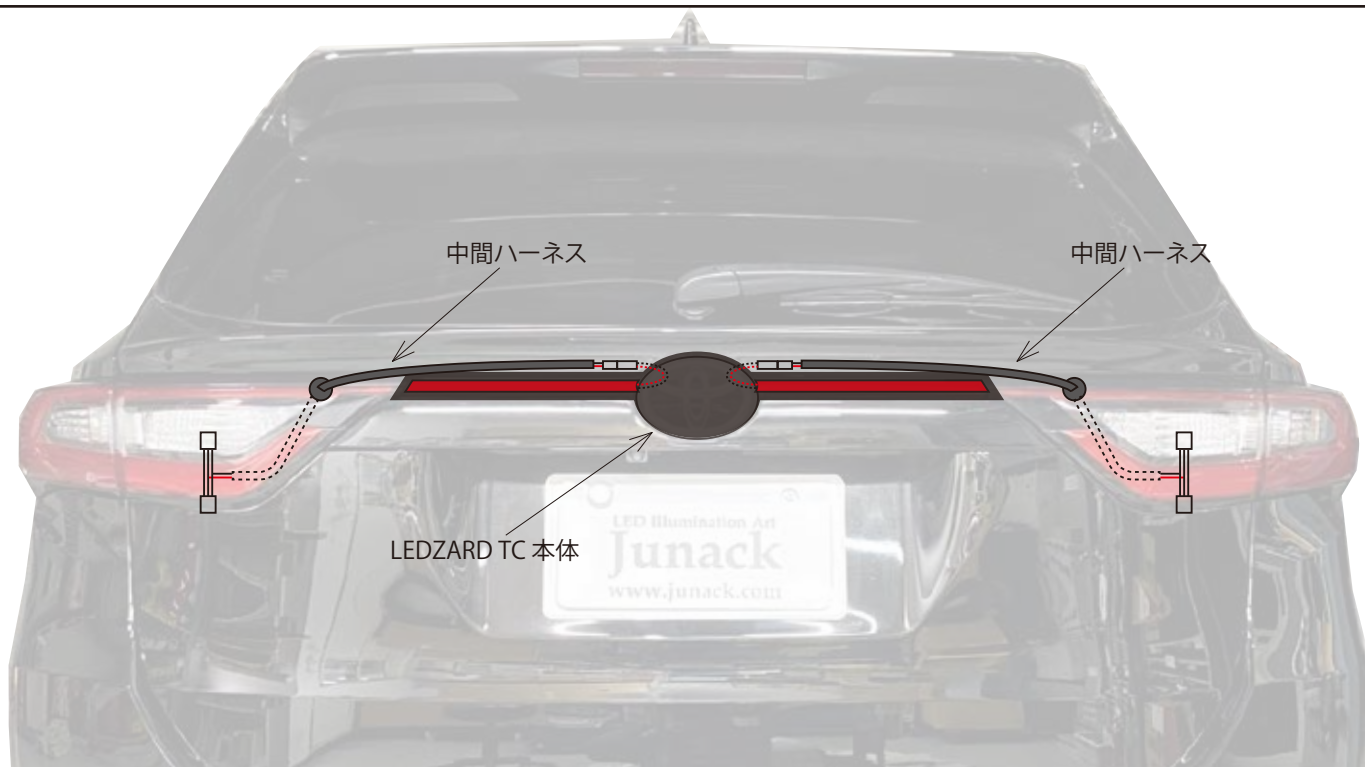
取付け準備作業

1. 取付け作業は、安全な場所に車を駐車させ、パーキングブレーキを確実に操作して下さい。
2. 取付け作業は、必ずエンジンを停止して行って下さい。
3. 取付け作業の前に、必ずバッテリーの (-) 側コードを外して下さい。また (-) 側コードは (+) 側コードと接触しないようにして下さい。
4. 構成部品及び部品数量が取付け説明書通りになっているか、また不良部品の混在等はないかを確認して下さい。
5. オーディオ等の設定をメモしておく、後の調整がスムーズに行えます。

取扱い方法


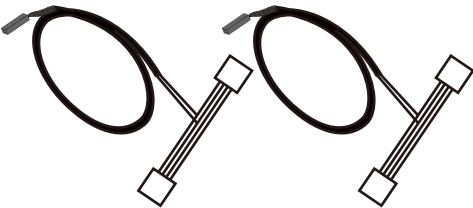

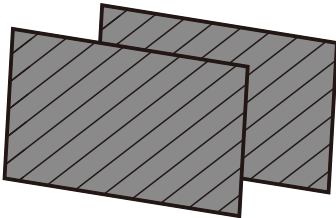
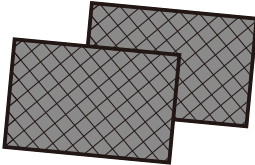
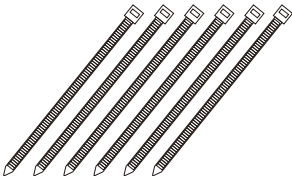
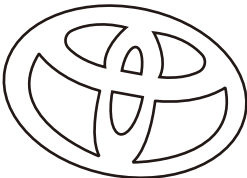
1. 車両のスマールランプスイッチに連動して点灯/消灯します。

1. 完成図全体像



2. 構成部品

※部品が全てあるか確認して下さい。

		
<p>LEDZARD TC 本体 ×1</p>	<p>中間ハーネス ×2</p>	<p>保証書 ×1</p>
		
<p>配線固定用クッションテープ ×2</p>	<p>防水ブチルシート ×2</p>	<p>インシュロック ×6</p>
		
<p>エンブレム用両面テープ ×1</p>		

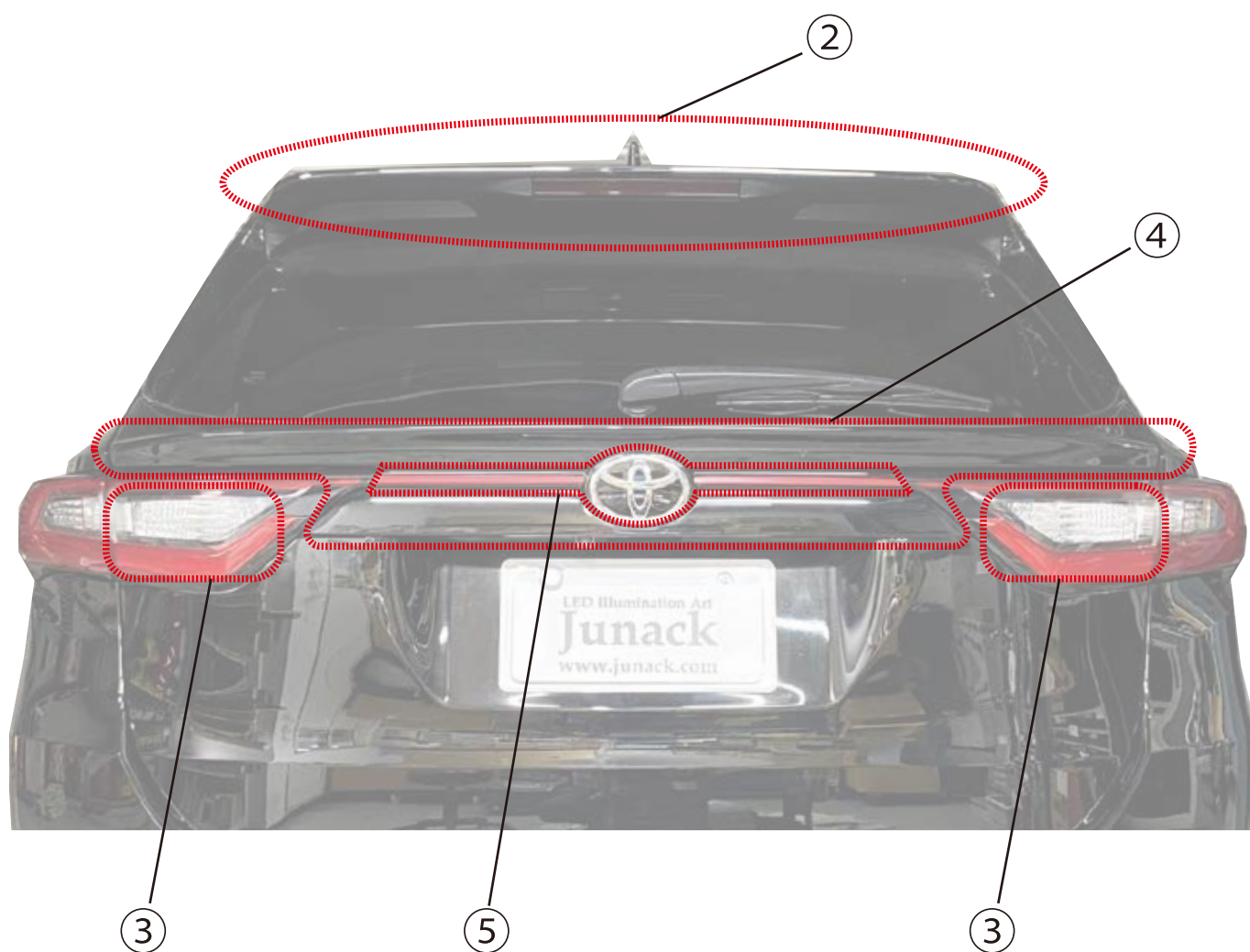
3. 車両部品の取外し

車両の整備書に従い以下の順序で、車両部品を取外して下さい。

※純正エンブレムは以下の作業前に取外すことをお勧め致します。

- ① バッテリー(－)ターミナルの切り離し
- ② リヤスポイラー
- ③ リヤゲート側テールランプ
- ④ リヤゲートガーニッシュ
- ⑤ ガーニッシュモールディング(※再使用しません)

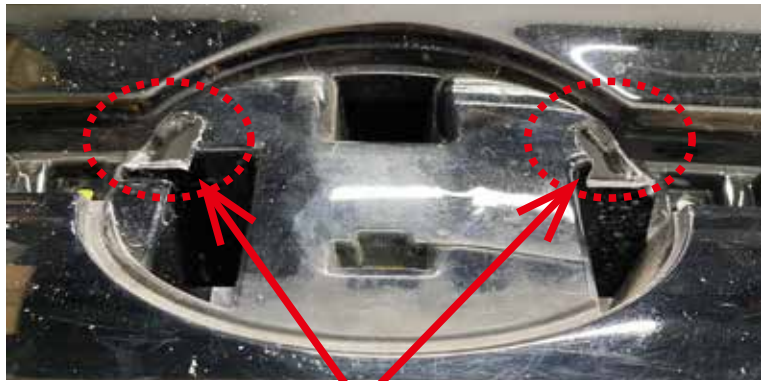
※ ②～④で取外した車両部品は再使用します。傷を付けたり、紛失しないように十分注意して下さい。



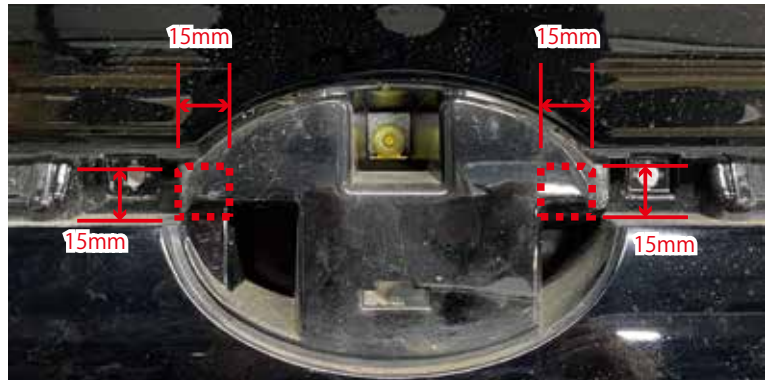
4. リヤゲートガーニッシュの加工

①車両より取外したガーニッシュモールドイング○部分に穴あけ加工をして下さい。

加工の寸法は画像を参照して下さい。



2箇所穴あけを行う(※画像は加工後)



加工穴の基準寸法

【アドバイス】

穴あけ加工を行う際は3Φ、5Φ、10Φの順に穴を空けてニッパーとヤスリを使って仕上げることをお勧めします。

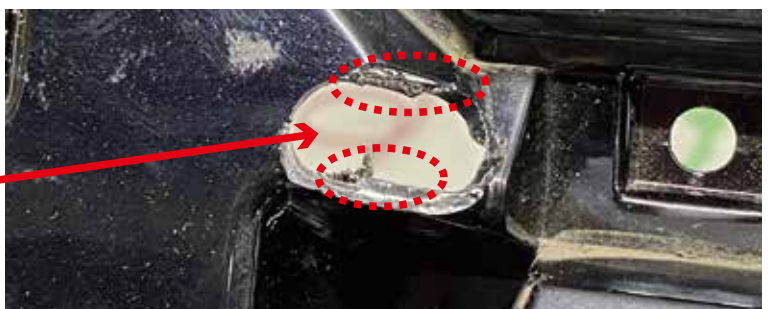
※表側のバリは残さず削り落として下さい。



ニッパーでカット



ヤスリでバリを仕上げる



5.LEDZARD TC 本体固定

①LEDZARD TC を取付け前に仮当てを行い
4項で行った穴あけ加工が適正か確認して下さい。
この時に干渉する場合は追加加工を行い穴を拡大
して下さい。



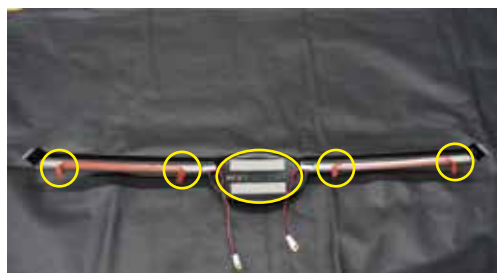
②ガーニッシュの貼付け面の脱脂作業を
行って下さい。

【！】脱脂作業が不十分の場合、両面テープの
粘着が弱まり、脱落の危険がありますので
念入りに行って下さい。



③LEDZARD TC の剥離紙を剥がして位置を合わせて貼付けて下さい。

【！】圧着を行う際はウエス等で LEDZARD TC の表面を保護しながら圧着して下さい。



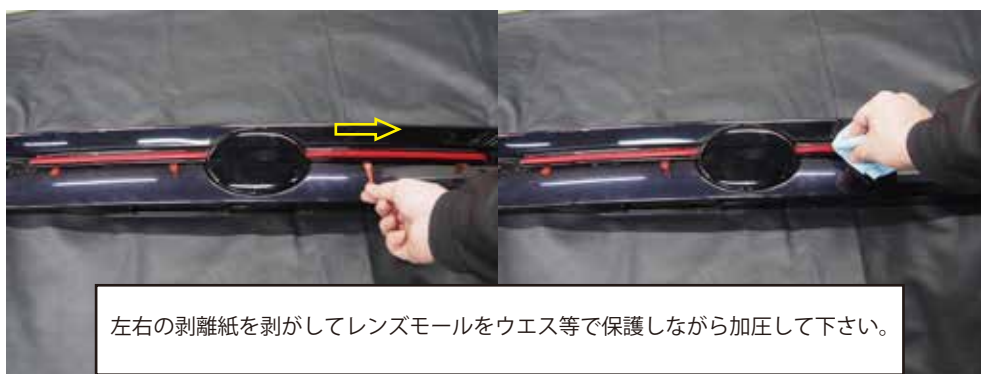
エンブレム裏面の剥離紙を剥がして左右の
両面テープの剥離紙を一部だけ剥がして下さい。



配線を通して位置を合わせながら設置して
剥離紙を上下どちらかに露出させて下さい。



エンブレム貼付け面を加圧して下さい。



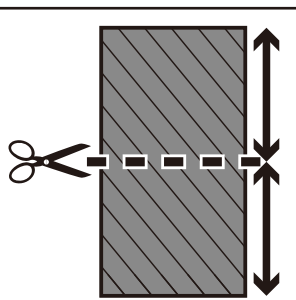
左右の剥離紙を剥がしてレンズモールドをウエス等で保護しながら加圧して下さい。

6. 車両配線の取付け

①テールランプのコネクターに付属の中間ハーネスを接続します。
左右共に同じ作業を行って下さい。

💡ポイント

この時、配線固定
クッションテープを
半分にカット
しておいて下さい。



拡大図

外して付属の中間ハーネスを接続する

②画像の○の部分より中間ハーネスの小さいコネクターを取り出して(通線)□部に上記でカットした付属のクッションテープを使用して配線を固定して下さい。

【!】クッションテープを貼る前に
必ず周辺の
脱脂作業を行って下さい。

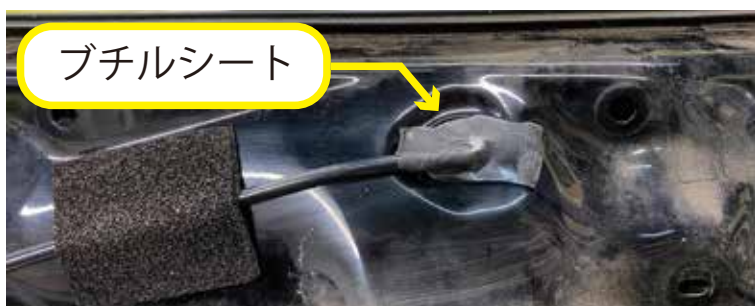


通線部

クッションテープ貼付け

③通線穴に付属のブチルシートを押し込む様に貼り付けて下さい。この時隙間が開かない様に注意して貼付けを行って下さい。

【!】ブチルシートを貼る前に必ず周辺の
脱脂作業を行って下さい。
※左右必ず行って下さい。



ブチルシート

④ブチルシートの上から更にクッションテープを貼付けて下さい。

【!】クッションテープを貼る前に
必ず周辺の脱脂作業を行って下さい。
※左右必ず行って下さい。



クッションテープ

7. リヤゲートガーニッシュ、テールランプの取付け

- ①リヤゲートガーニッシュ側に取付けしたLEDZARD TCのコネクターと車両側に接続した中間ハーネスコネクターを接続します。
※接続後に必ずロックされてるかを確認して下さい。



- ②テールランプを取付けて余長の配線を付属のインシュロックを使用してまとめて下さい。
※配線をまとめる際は、配線の噛み込みや鉄板のエッジ等で配線が傷つかない様に作業して下さい。



8. 点灯確認

①バッテリーのマイナス(－)ターミナルを接続して、車両のスマイルランプを点灯させ、LEDZARD TC の点灯を確認して下さい。



9. 車両部品の復元

- ①. 「車両部品の取外し」と逆の手順で取付けて下さい。
- ②. 車両部品の復元点検、および用品の取付け・作動確認を行なって下さい。
- ③. 付属のエンブレム用両面テープを使用して純正エンブレムを貼付けて下さい。

